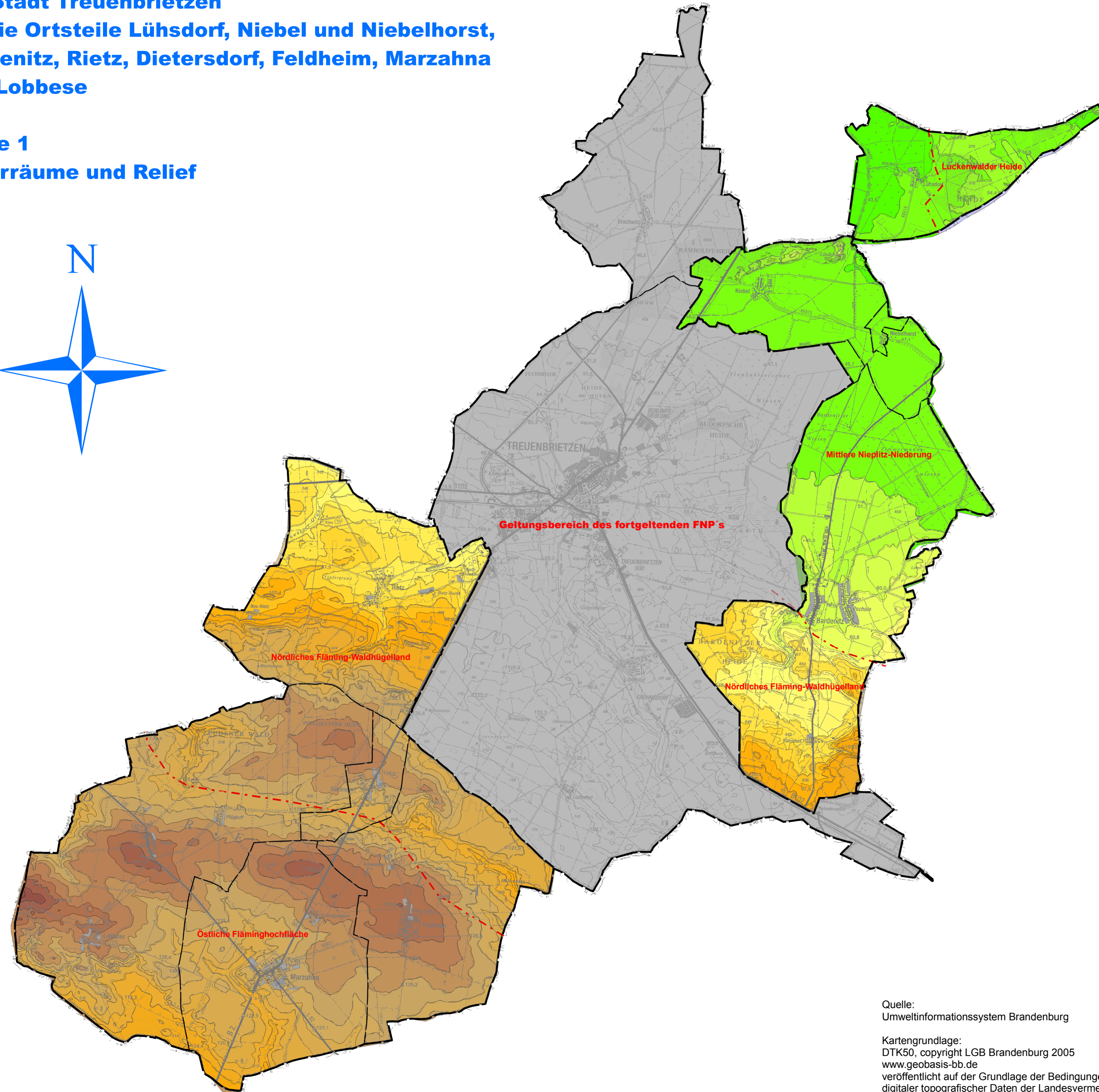


**Ergänzung des fortgeltenden Landschaftsplanes  
der Stadt Treuenbrietzen  
für die Ortsteile Lühndorf, Niebel und Niebelhorst,  
Bardenitz, Rietz, Dietersdorf, Feldheim, Marzahna  
und Lobbese**

**Karte 1  
Naturräume und Relief**



**Legende**

**Geltungsbereich**

- Geltungsbereichsgrenze des ergänzenden FNP's
- Ortsteilgrenze
- Geltungsbereich des fortgeltenden FNP's

**Naturräume**

- Grenze der naturräumlichen Einheiten

**Höhenrelief (m über NN)**

- 40 - 45 m
- 45 - 50 m
- 50 - 55 m
- 55 - 60 m
- 60 - 65 m
- 65 - 70 m
- 70 - 75 m
- 75 - 80 m
- 80 - 85 m
- 85 - 90 m
- 90 - 95 m
- 95 - 100 m
- 100 - 105 m
- 105 - 110 m
- 110 - 115 m
- 115 - 120 m
- 120 - 125 m
- 125 - 130 m
- 130 - 135 m
- 135 - 140 m
- 140 - 145 m
- 145 - 150 m
- 150 - 155 m
- 155 - 160 m
- 160 - 165 m
- über 165 m

Quelle:  
Umweltinformationssystem Brandenburg

Kartengrundlage:  
DTK50, copyright LGB Brandenburg 2005  
www.geobasis-bb.de  
veröffentlicht auf der Grundlage der Bedingungen für die Nutzung  
digitaler topografischer Daten der Landesvermessung zum eigenen  
Gebrauch und ohne zusätzliche Einräumung eines Nutzungsrechtes

**Ergänzung des fortgeltenden Landschaftsplanes  
der Stadt Treuenbrietzen**

**Naturräume und Relief**

0 500 1.000 2.000 3.000 4.000  
Meter

Stadt Treuenbrietzen  
Großstr. 105, 14929 Treuenbrietzen

Bearbeitet:  
Ermicke & Partner - Architekten und Ingenieure  
Belziger Str. 25, 14929 Treuenbrietzen  
Tel. 033748 70013, Fax 033748 70014, email ermicke.partner@t-online.de

Entwurf  
Juni 2006

Maßstab  
1 : 50.000

Bearbeiter:  
Sören Möller  
Andreas Hahn

Karten-Nr.  
- 1 -